



БЫСТРОРАЗЪЕМНЫЕ ФИТИНГИ QUICK® ИЗ ЛАТУНИ



ОБЩИЕ ХАРАКТЕРИСТИКИ

Фитинги для орошения и ирригации Quick® могут быть использованы для транспортировки холодной и горячей воды в ирригационных и оросительных системах. Благодаря своей конструкции, целиком выполненной из латуни, они широко применяются в таких профессиональных сферах, как сельскохозяйственные угодья, теплицы, животноводческие хозяйства и промышленные предприятия. Они обладают хорошей устойчивостью к прямым солнечным лучам, контакту с атмосферными осадками и светом. Байонетное соединение фитингов Quick® различных типов и размеров позволяет быстро и просто соединять резиновые и/или резьбовые трубы разных размеров. Оно не требует использования инструментов, что делает всю процедуру быстрой и удобной даже при тяжелых условиях монтажа.

КОНСТРУКЦИЯ

Корпус из латуни EN12165-CW617N
Уплотнение из каучука СКЭП 60 Шор
Уплотнение для фитингов с внутренней резьбой из нитриловой резины (NBR)

ТЕХНИЧЕСКИЕ ХАРАКТЕРИСТИКИ

Давление и температура:	6 бар
Максимальное рабочее давление	от -30°C (искл. замерзание) до +60°C
Макс. рабочая температура (TS)	
Резьба:	Резьба согласно ISO 228/1
Присоединение к трубопроводу	



OFFICINE RIGAMONTI S.p.A.
via Circonvallazione, 9
13018 Valduggia (VC), ITALY
TEL +39 0163.48165
FAX +39 0163.47254
www.officinerigamonti.it
export@officinerigamonti.it

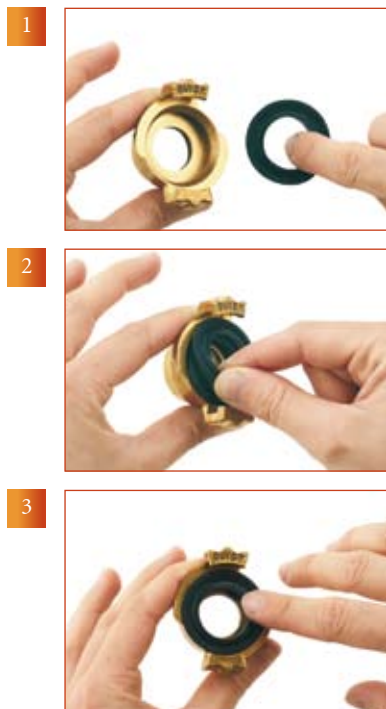
ПРИНЦИП РАБОТЫ

Байонетное соединение позволяет соединять между собой фитинги Quick® посредством 1/4 оборота. После того как соединение было выполнено, два выступа в нижней части фитинга препятствуют любой возможности случайного рассоединения.



ТЕХНИЧЕСКОЕ ОБСЛУЖИВАНИЕ

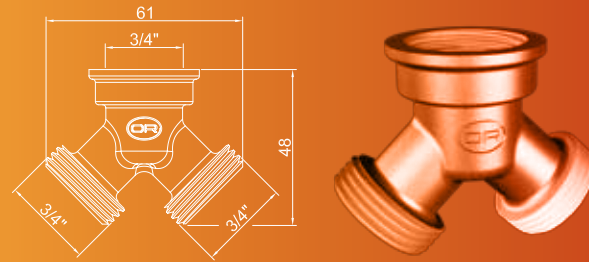
В принципе, эти фитинги, благодаря своим конструктивным особенностям, не требуют технического обслуживания. Единственная деталь, которая может быть подвержена износу, - это уплотнительная прокладка байонетного соединения. В случае, если возникнет необходимость в ее замене, это можно сделать быстро и легко без использования каких-либо инструментов или клеевых систем. Для этого не надо отсоединять фитинг, а сама процедура может проводиться даже в неудобных условиях. Так как всеми фитингами этой серии используется одинаковое уплотнение, процедура его замены становится еще проще. На приведенных ниже рисунках изображены этапы процедуры замены.



Во избежание опорожнения шланга, к которому был присоединен фитинг Quick®, после отсоединения последнего или просто для того, чтобы герметично закрыть шланг, можно использовать заглушку Quick®. Заглушка оснащена кольцом для пепочки, которая за счет крепления заглушки к шлангу позволяет предотвратить потерю фитинга.

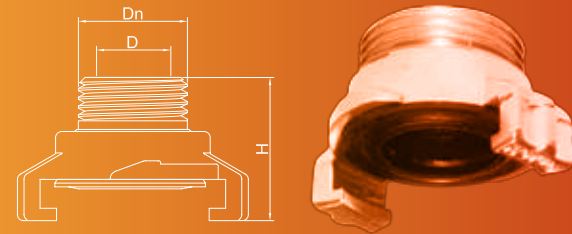


1704.020 ФИТИНГ Quick® Y-ОБРАЗНЫЙ



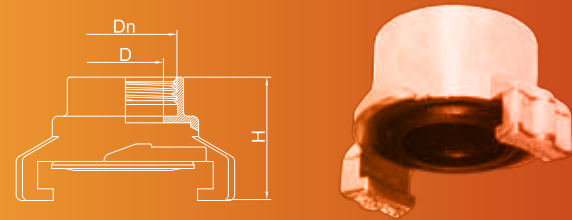
1705 ФИТИНГ Quick® С НАРУЖНОЙ РЕЗЬБОЙ

Код	Размеры		
	DN	D	H
1705.008	1/4"	Ø8	29,9
1705.012	3/8"	Ø10	31
1705.015	1/2"	Ø15	31,5
1705.020	3/4"	Ø20	31,5
1705.025	1"	Ø25	32,5
1705.033	1 1/4"	Ø25	37,5
1705.042	1 1/2"	Ø25	38,5



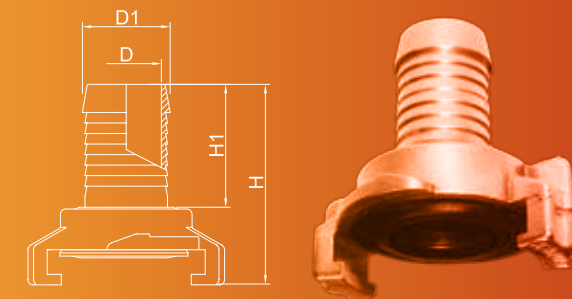
1706 ФИТИНГ Quick® С ВНУТРЕННЕЙ РЕЗЬБОЙ

Код	Размеры		
	DN	D	H
1706.012	3/8"	Ø10	31
1706.015	1/2"	Ø15	31,5
1706.020	3/4"	Ø20	31,5
1706.025	1"	Ø25	32,5
1706.033	1 1/4"	Ø25	37,5
1706.042	1 1/2"	Ø25	38,5



1707 ФИТИНГ Quick® ШЛАНГОВОЕ СОЕДИНЕНИЕ

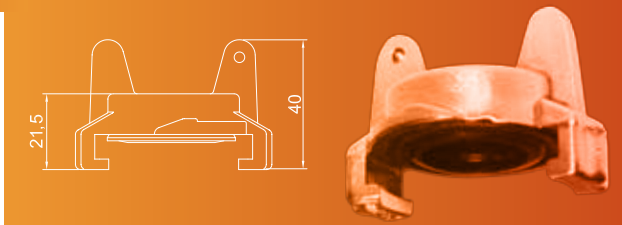
Код	Размеры			
	D	D1	H	H1
1707.012	Ø7	Ø12	49	27,5
1707.015	Ø10,5	Ø15	51	29,5
1707.018	Ø13,5	Ø18	52,5	31
1707.020	Ø15,5	Ø20	53	31,5
1707.022	Ø16	Ø22	54	32,5
1707.025	Ø20	Ø25	57	35,5
1707.027	Ø21	Ø27	58	36,5
1707.030	Ø24	Ø30	61	39,5
1707.034	Ø28	Ø34	67,5	46
1707.042	Ø34,5	Ø42	76	50



Фирма оставляет за собой право на изменение содержащихся в каталоге сведений, технических характеристик, иллюстраций и описаний в любое время и без предварительного уведомления. Категорически запрещается и преследуется по закону полное или частичное воспроизведение каталога.



1708.001 ФИТИНГ Quick® ЗАГЛУШКА



1709.001 ФИТИНГ Quick® УПЛОТНЕНИЕ



1710 ФИТИНГ Quick® УПЛОТНЕНИЕ ПЛОСКОЕ ДЛЯ ФИТИНГА С ВНУТРЕННЕЙ РЕЗЬБОЙ

Код	Размеры		Для резьбы
	D	H	
1710.012	Ø10,5	2	3/8" ВН. Р.
1710.015	Ø14,5	2	1/2" ВН. Р.
1710.020	Ø20	2	3/4" ВН. Р.
1710.025	Ø24	2	1" ВН. Р.
1710.033	Ø32,5	2	1 1/4" ВН. Р.
1710.042	Ø32,5	2	1 1/2" ВН. Р.

